

LIVRET D'ACCUEIL

BIENVENUE AUX NOUVEAUX EXPLORATEURS



LA
COURROUZE

LE QUARTIER À EXPLORER

WWW.LACOURROUZE.FR

À LA DÉCOUVERTE DE LA COURROUZE

Explorer La Courrouze, quartier aux visages multiples, c'est découvrir ses contrastes inédits, mélange étonnant de patrimoine et de modernité, de nature et de culture. Territoire insolite, il entretient sa part de mystère entre les vestiges du passé, les fresques éphémères et une nature à peine domptée, laissée autant que possible à son état d'origine entre chemins boisés, sous-bois, vallons arborés et landes un peu sauvages...

Comme un endroit à part, La Courrouze ne cesse d'inventer, innover, imaginer, créer, jouer, échanger, partager. Pour créer ensemble un quartier « participatif »,

une citoyenneté active et de proximité où chacun a sa place, où toutes les générations se rencontrent.

Et si vous participiez à la construction de ce nouveau territoire urbain si singulier ? Ou tout simplement flâner sur les sentiers cachés et les centaines de parcours, à travers les arbres ?

Amateurs de balades urbaines, rêveurs, passionnés d'histoire, de culture, sportifs de tout poil, venez vite découvrir La Courrouze à pied ou à vélo, au cœur d'une nature rare à quelques minutes du centre-ville !

En tant que maître d'ouvrage, Rennes Métropole a confié à son aménageur Territoires & Développement l'aménagement global du quartier de La Courrouze.

Pour imaginer, définir et suivre la création du quartier, la maîtrise d'œuvre a été confiée à une équipe pluridisciplinaire :
→ Les architectes urbanistes : Bernardo Secchi et Paola Vigano*
→ Le paysagiste : Charles Dard
→ Les bureaux d'études techniques : AMCO, Aubépine, Iao Senn, Zefco.

115 HECTARES
DONT 40
D'ESPACES VERTS

5 300 LOGEMENTS **11 000** HABITANTS

475 ÉTUDIANTS
1 GROUPE SCOLAIRE
À RENNES ET 1 ÉCOLE
MATERNELLE À SAINT-
JACQUES-DE-LA-LANDE

4 500 EMPLOIS **130 000** M²
DE LOCAUX D'ACTIVITÉ

50 COMMERCES
& SERVICES

7 KILOMÈTRES
DE PISTES CYCLABLES

2 STATIONS
DE MÉTRO

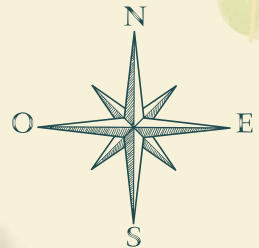
LE SAVIEZ-VOUS ?

Au Moyen-Âge, le manoir de La Courrouze donnait son nom à une vaste lande. Le domaine dépendait alors de la seigneurie de la Prévalaye.

* Paola Vigano est lauréate du Grand Prix d'Urbanisme 2013, première femme à recevoir la prestigieuse récompense.

LA COURROUZE EN 2030

VERS ST-JACQUES DE LA LANDE / AÉROPORT



- Patrimoine Historique
- Sports / Jeux
- Équipements
- Commerces
- Nature

UN ÉCOQUARTIER INCLUSIF ET SOLIDAIRE

UN PROJET URBAIN DURABLE ET SOCIAL

Offrir de nouveaux lieux de convivialité, donner l'occasion de faire une pause, encourager la solidarité et l'entraide, et contrer la solitude... c'est le bien-vivre, façon Courrouze.

Votre quartier est pilote en matière d'aménagement et de concertation avec les habitants, il compose avec l'exigence de la mixité sociale, intergénérationnelle et d'usage, tout en poussant les curseurs des mesures environnementales.

UN QUARTIER INCLUSIF ET ACCESSIBLE À TOUS

Ici, on encourage le partage, l'inclusion et l'autonomie ! Il s'agit d'accueillir toutes les personnes, y compris les publics fragilisés, ayant besoin d'une attention particulière : personnes sans domicile fixe, en situation de handicap, en grande précarité, etc. Il existe déjà de multiples formes d'habitat et d'autres sont encore à inventer, avec vous !

- résidence sénior
- résidence Habitat jeunes
- résidence étudiante
- résidence pour personne en situation de handicap (ALAPH)
- colocation pour personne en situation de handicap
- logements modulables dans une résidence intergénérationnelle
- logements d'insertion par l'association Habitat & Humanisme

L'ACCESSIBILITÉ POUR PERSONNES À MOBILITÉ RÉDUITE (PMR)

Tous les espaces publics et aménagements du quartier sont conçus pour faciliter l'accès aux personnes à mobilité réduite. Cela nous concerne tous : personnes en situation de handicap, femmes enceintes, familles avec poussettes, personnes avec bagages...



VOS COMMERCES & SERVICES

À CŒUR COURROUZE

En plein centre du quartier et à deux pas de la station « La Courrouze » de la ligne B du métro, le Cœur Courrouze avec la place Jeanne Laurent est le lieu où tout converge, avec plus de 15 commerces à terme et tout une gamme de services.

→ Restaurant, boulangerie, pharmacie, optique, institut de beauté, crèche, coworking, pôle médical, cabinets de dentistes et kinésithérapeutes, école de danse, boutique d'équipements sportifs, association de réparation de vélo, supermarché, bar / tabac / presse...

Une grande partie vous accueillent déjà, d'autres ouvriront progressivement d'ici à 2022 / 2023.

AUX DOMINOS

Aux pieds des bureaux et à proximité directe de la station de métro « Saint-Jacques - Gaîté », les commerces des Dominos sont les premiers à avoir ouvert sur le quartier !

→ Restaurants, boulangerie, crèche, hôtel, institut de beauté et centre sportif.

AUX HALLES EN COMMUN

Dans une démarche d'urbanisme transitoire sur la thématique de l'économie circulaire, sociale et solidaire, l'ancien site Euroshelter se transforme pour accueillir des entreprises et des associations qui développent leurs projets, testent et éprouvent leur modèle économique. FabLab et makers, ressourceries, insertion..., l'objectif commun de ces structures est de réfléchir ensemble et autrement.

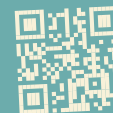
VOTRE MARCHÉ

Marché alimentaire tous les jeudis de 15h à 20h, place Jeanne Laurent.

VOS AMAP (Association du Maintien de L' Agriculture Paysanne)
Distribution de paniers.

- La Courzette, mercredi de 17h30 à 19h au Pavillon Courrouze
- AMAP de La Lande, jeudi de 17h30 à 19h30 à la Maison Hubertine Auclert

+ d'infos
Retrouvez la liste
de vos commerces sur
lacourrouze.fr



ADOPTER LES BONNS REFLEXES

SUIVEZ LE GUIDE

Référence nationale en termes de qualité environnementale et d'aménagements paysagers, La Courrouze favorise la préservation de la biodiversité, la gestion des ressources en eau et les mobilités douces.



HABITAT ET MAÎTRISE D'ÉNERGIE : UNE BONNE NOTE POUR LA COURROUZE !

Avec des constructions exigeantes : BBC, HQE, THQE, constructions passives... et même un projet de résidence à énergie positive, La Courrouze a toujours cherché à être au-delà des normes. Cette exigence se traduit par le NF Habitat HQE Courrouze avec un profil Excellent (9 étoiles) attribué par l'organisme CERQUAL, une certification unique en France.

Astuces

Besoin de conseil pour faire des économies d'eau et d'électricité ? Rendez-vous sur le site de l'ADEME



ARCHITECTURE DURABLE

- De nouveaux processus de construction bas carbone et usage des matériaux biosourcés
- Des toitures végétalisées pour la récupération des eaux de pluie



POUR LE TRI, ADOPTER LE RÉFLEXE « 100% DE RÉUSSITE AU BAC » !

Au pied des résidences, des points d'apports volontaires pour les déchets ménagers et le tri sélectif sont mis à votre disposition. Des aires de compostages situées sur les espaces privatifs ou publics transforment vos déchets biodégradables. Côté encombrants, ils sont à déposer en déchetterie ou collectés gratuitement et à la demande par Rennes Métropole.

Astuces
+ infos sur la gestion et la réduction de vos déchets



JARDINER ENTRE VOISINS

Des bacs de plantations libres et autogérés par les habitants ainsi que des potagers collectifs, comme par exemple le long de la promenade du vallon Jules Verne ou à proximité du jardin de la Pilate n'attendent plus que vous.

Renseignements :
Vert le Jardin : www.vertlejardin.fr

ÇA ROULE TOUT DOUX

La Courrouze est conçue pour modérer les déplacements automobiles et favoriser le transport collectif, la marche et le vélo. L'objectif ? Préserver l'environnement et vous offrir un cadre de vie apaisé...

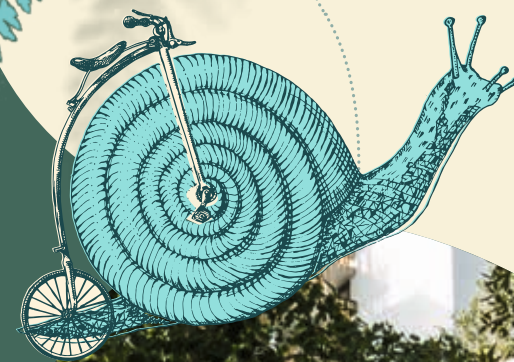
Avec le métro et tous les modes de déplacement, La Courrouze est une porte d'entrée de la métropole. En sortie de rocade, le pôle d'échanges multimodal est le point de départ des circulations douces : voies piétonnes et cyclables.

POUR VOUS DÉPLACER FACILEMENT :

- La ligne b du métro, station La Courrouze & Saint-Jacques Gaité (terminus)
- Le bus en site propre, ligne n° C6
- 800 places voitures et 200 places vélos en parc-relais
- Une gare routière
- Une station taxis
- Du co-voiturage facilité
- Des pistes cyclables et des cheminements en réseau dont le Réseau Express Vélo

Le saviez-vous ?

La Courrouze est à 10 min du centre-ville de Rennes à vélo



LA CONCERTATION : À VOUS DE JOUER !

Venez, vous aussi, participer à la création d'une culture urbaine commune ! Partager, se rencontrer, créer des liens et expérimenter... la concertation est le ciment de notre « vivre ensemble ». Grâce à de nouvelles pratiques comme la démarche Gagner du Terrain ou le Parcours Mémoirel.

Plus que de concertation, il s'agit de rencontres pour imaginer le quartier avec vous. Comment se raconter cette histoire commune entre acteurs de la ville, urbanistes et citoyens ? Le regard que l'artiste pose sur la cité nous renvoie à cette question de la « culture de la ville », avec sa dimension esthétique, créative mais aussi poétique.

Gagner du Terrain pour imaginer le quartier ensemble

Méthode ludique, artistique et participative, Gagner du Terrain permet à chacun de contribuer aux choix d'aménagement et de s'approprier les espaces publics de La Courrouze.

Menée avec la SCOP Cuesta et de nombreux partenaires, Gagner du Terrain fait appel au jeu et à votre esprit d'enfant pour imaginer de nouveaux espaces partagés sur le quartier.

VENEZ NOUS RENCONTRER AU PAVILLON COURROUZE !

Le Pavillon Courrouze est votre maison de projet. Lieu d'accueil et de vie multi-usages, il est à la fois un espace :

- d'information sur le projet urbain
- de concertation et de rencontre
- d'exposition
- mis à disposition des associations porteuses d'un projet socioculturel et des habitants souhaitant se rencontrer et développer des initiatives à l'échelle du quartier.

Une personne en charge de la médiation vous accueille et répond à vos questions sur le projet urbain, la concertation et la vie de quartier.

Pour vous, elle fait le lien entre les élus et services de la ville, professionnels de l'aménagement, habitants, commerçants, associations, entreprises, etc.



SUR LES TRACES DE LA COURROUZE

La Courrouze dessine son avenir sans oublier son passé. Le projet urbain s'attache à conserver les traces et les marqueurs du temps. Là aussi dialogue et concertation y tiennent une part essentielle : l'histoire de La Courrouze s'écrit avec les personnes qui la vivent, comme pour le Parcours mémoirel réalisé avec les habitants.

QUELLE EST LA FORME DE LA MÉMOIRE ?

Adrien Lecoursonnais, médiateur culturel et poète urbain, et Jacques Ligot, architecte ont mis en place des ateliers

participatifs avec les habitants du quartier afin d'explorer la mémoire et l'histoire des lieux. À partir des témoignages récoltés, une quinzaine de « formes-objets » ont été réalisées, avec des matériaux récoltés sur place, et façonnent un parcours à explorer, à travers le quartier. Avec le Parcours mémoirel, l'histoire de La Courrouze n'aura plus de secret pour vous !

1793

Ouverture de l'arsenal de fabrication et de dépôt de munitions.

19^e siècle

L'armement s'industrialise. Le site s'agrandit et s'étend sur tout le sud-ouest de la ville.

1914-18

L'Arsenal et La Courrouze tournent à plein régime et comptent jusqu'à 18 000 travailleurs. Pour remplacer les hommes partis au front, 4 500 femmes « les munitionnettes » prennent la relève dans les ateliers.

1939-45

Dans la nuit du 3 au 4 août 1944, les Allemands incendient la quasi-totalité des ateliers et dépôts de munitions. L'établissement est en ruine et dans l'incapacité de fabriquer.

1968

Des industries civiles se développent (Citroën, La Rennaise de Préfabrication...). L'Arsenal laisse la place à la cité judiciaire, l'Hôtel de police et à des logements.

1999

Les industries ferment peu à peu laissant derrière le mur d'enceinte de La Courrouze un grand territoire en friche.

2003

Friche à l'abandon. Rennes Métropole crée la ZAC sous la maîtrise d'ouvrage de Territoires & Développement.

2009

Arrivée des premiers habitants dans le secteur Bois habité.

2019-20

Renaissance d'un quartier en effervescence culturelle, artistique et sportive. Les premiers commerces ouvrent.

2030

L'aménagement se poursuit. À terme, quelques 11 000 habitants et 4 500 emplois sont prévus.



HAUT LIEU DES CULTURES URBAINES

En quête d'art urbain ? Vous êtes sur l'un des lieux culte de Rennes. Ici quelques graffs emblématiques d'El Tono, WARI!, Poch... Mais ils restent éphémères, alors le mieux est de partir régulièrement en exploration.

Des expos et événements sont à découvrir régulièrement sur le quartier comme le festival Urbaines, Teenage Kicks ou la fête à l'ouest ! La Halle Courrouze, réhabilitée en 2016, accueille, elle aussi des événements tout au long de l'année.

CULTURE & HISTOIRE

Au cœur du quartier, trois lieux emblématiques : le nouvel Antipode, rassemble la Maison des Jeunes et de la Culture et une bibliothèque de quartier, c'est aussi une scène de musiques actuelles influente à Rennes. Situé en face le chapiteau du Big Bang Circus, le centre des arts du cirque ; et enfin Les Cartoucheries idéal pour se rencontrer, se divertir et s'amuser...

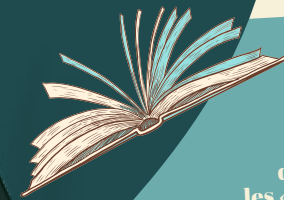
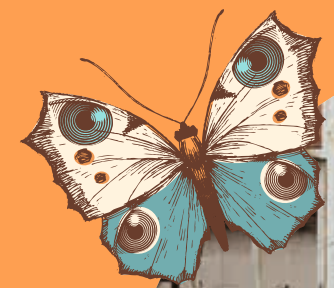
VOTRE PARCOURS CULTURE / HISTOIRE À LA COURROUZE



À la découverte de l'histoire avec les « formes-objets » du parcours mémoriel

« La Courrouze est un territoire entouré de beaucoup de mystères liés à son passé d'arsenal militaire. Avec le Parcours mémoriel, on passe de l'autre côté du mur pour s'embarquer dans une histoire. »

Adrien Lecoursnais, médiateur culturel et poète urbain



UN TERRAIN DE JEU GRANDEUR NATURE

Un vallon boisé, des centaines de cheminements libres dans les sous-bois, de vastes étendues de friche... La Courrouze est conçue comme un parc, avec ses atmosphères hétéroclites et ses lieux bigarrés.

Chaque secteur regorge de surprises et d'ambiances variées où biodiversité et nature ont toute leur place. À parcourir à vélo ou à pied sur des itinéraires jalonnés, à travers les arbres ou en empruntant la coulée verte, liaison paysagère qui permet de rejoindre le centre de Rennes.

SPORTS ET JEUX POUR PETITS ET GRANDS

Parmi les expériences marquantes de La Courrouze, des woops, et des walls ! Pour les aficionados de la culture du ride, rendez-vous au Vallon Jules Verne : skate park, bowl park... Idéal pour des sessions entre amis, c'est également un lieu privilégié des familles.

Il existe déjà plusieurs espaces originaux sur les 11 secteurs du quartier et il y en a pour tous les goûts : tyrolienne, grands toboggans, slackline, saute-mouton monumental... Côté sport, pratiquez librement la danse, le basket, la course à pied et bien d'autres activités encore, grâce aux équipements outdoor ou indoor (zone d'athlétisme, gymnase, espace scénique, zone cabane, stade couvert, etc).

L'Antipode est un lieu à la disposition des habitant.e.s, qui brasse de l'idée, fait des ponts entre les différentes formes artistiques... Nous avons la même écoute pour les artistes, les associations, les rennais.e.s... avec une attention toute particulière pour les publics éloignés, dans une dynamique d'éducation populaire.

Stéphanie Thomas-Bonnetin
Directrice de l'Antipode

VOTRE PARCOURS SPORT/ NATURE À LA COURROUZE



INFORMATIONS PRATIQUES

LA COURROUZE → RENNES

DIRECTION DE QUARTIER OUEST
31, rue Jules Lallemand
02 23 62 26 80

CENTRE SOCIAL DE CLEUNAY
49, rue Jules Lallemand
02 99 67 32 14

PÔLE ÉDUCATIF SIMONE VEIL
GROUPE SCOLAIRE ET CRÈCHE MUNICIPALE
avenue Jules Maniez (SEPT 2022)

MULTI-ACCUEIL SIMONE VEIL
avenue Jules Maniez
35000 Rennes

MÉDIATHÈQUE - ANTIPODE
parvis Agnès Varda
www.antipode-rennes.fr

MAISON MÉDICALE
18, avenue Jules Maniez
www.rennes.kersante.fr

GYMNASÉ DE LA COURROUZE
6, allée Florence Arthaud
02 23 62 15 35

LA COURROUZE → SAINT-JACQUES DE-LA-LANDE

MAIRIE ANNEXE
MAISON HUBERTINE AUCLERT
9, rue Jean Pont
mairie@st-jacques.fr

CCAS - MAISON HUBERTINE AUCLERT
9, rue Jean Pont
lundi et jeudi de 13h30 à 17h30

CRÈCHE MUNICIPALE
9, rue Jean Pont
mairie@st-jacques.fr

ÉCOLE MATERNELLE GABRIEL PÉRI
2, rue Pauline Kergomard
02 99 31 21 62

ÉCOLE ÉLÉMENTAIRE OLYMPE DE GOUGES
52, rue du Temple de Blossne
02 99 31 20 30

MULTI-ACCUEIL ENFANTAISY
2, rue Nicéphore Niépce
35136 Saint-Jacques-de-la-Lande

MULTI-ACCUEIL HUBERTINE AUCLERT
9, rue Jean Pont
35136 Saint-Jacques-de-la-Lande

MICRO-CRÈCHE KOALA KIDS
1, rue Louis- Jacques Daguerre
35136 Saint-Jacques-de-la-Lande

MICRO-CRÈCHE ACHILLE ET CAMILLE
48, boulevard Jean Mermoz
35136 Saint-Jacques-de-la-Lande

LES ASSOCIATIONS →

ALAPH
Association pour L'hébergement
et l'Accompagnement
des Personnes Handicapées
2, allée Marthe Niel
02 99 54 48 00

AMAP LA COURZETTE
Association pour le Maintien
de l'Agriculture Paysanne
Pavillon Courrouze
40, rue des Munitionette
amaplaourzette@gmail.com

ASSO DES CARTOUCHERIES
Animation et gestion
des Cartoucheries
Facebook @assodescartoucheries

ASSOCIATION DES PARENTS D'ÉLÈVES
(GABRIEL PÉRI ET OLYMPE DE GOUGES)
aegpcv@gmail.com

BING BANG CIRCUS
École de cirque
rue de la Guibourgère
www.bingbangcircus.free.fr

COURROUZIF
Association d'habitants
Facebook @LaCourrouze

ELECTRONI(K)
Création artistique
87, boulevard Jean Mermoz
www.electroni-k.org

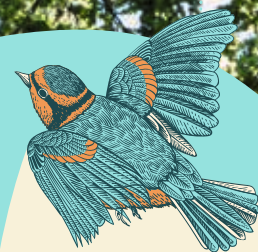
L'ALLUMETTE
Animation zone cabanes
La Poudrière
parc Grande Prairie
Facebook @lAllumetteShakerSocial

LA PETITE RENNES
Autoréparation vélo
42, rue des Munitionettes
www.lapetiterennes.org

LES AMITIÉS SOCIALES
RHJ TY YAOUANK
Résidence Habitat Jeune
7, boulevard Pierre Mendès France
02 99 53 00 00

TOUTES LES ASSOCIATIONS
DE VOTRE QUARTIER
SUR WWW.METROPOLE.RENNES.FR

OU DIRECTEMENT ICI



« À La Courrouze, on est au cœur d'une nature que l'on n'a pas l'habitude de voir en ville. On y circule à pied ou à vélo. Les promeneurs, aventuriers ou curieux peuvent se laisser guider à travers de nombreux cheminements dans les sous-bois. »



Sabine El Moulay
géographe et gérante
chez Aubépine, bureau
d'études rennais,
spécialisé sur l'arbre.



SUR LA PISTE DU TRÉSOR DE LA COURROUZE

Prends un crayon de couleur et trace ton itinéraire entre les points que tu vas découvrir ci-après :

→ DÉPART /

Tout commence dans un château, un château qui ne se trouve pas dans les contes de fées mais ici, à La Courrouze...

→ ÉTAPE 1 /

Direction le nord-ouest pour un petit tour dans les nuages.

→ ÉTAPE 2 /

Maintenant, rends-toi dans la nouvelle salle de musiques actuelles pas tout à fait aux antipodes ;-)

→ ÉTAPE 3 /

Cap à l'ouest, pour un petit brin de course aux Dominos.

→ ÉTAPE 4 /

C'est un moyen de locomotion que l'on apprécie ici.

→ ÉTAPE 5 /

Partageons le goût de bons fruits et légumes de saisons cultivés maison.

→ ÉTAPE 6 /

Ollie te montrera sa figure de skate préférée.

→ ÉTAPE 7 /

Rendez-vous au cœur du quartier.

→ ÉTAPE 8 /

Maintenant sauras-tu imiter le funambule sur la slackline ?

→ ÉTAPE 9 /

Le Big Bang Circus pourra t'y entraîner

→ ÉTAPE 9 /

Cap à l'ouest, tu y trouveras un arbre emblématique de notre quartier, il porte le nom de l'arbre des amoureux... tu vois pourquoi ?

Voici, ta chasse au trésor est terminée...

Regarde la forme effectuée par ton itinéraire : c'est le symbole d'une de nos plus grandes richesses à La Courrouze.*



ASTUCE : aide-toi d'une boussole pour te repérer



LA COURROUZE

LE QUARTIER À EXPLORER

RENSEIGNEMENTS →
Pavillon Courrouze Maison du projet
40, rue des Munitionnettes

**Consultez les horaires
des permanences sur**
WWW.LACOURROUZE.FR

CONTACT TERRITOIRES
Territoires & Développement
1, rue Geneviève de Gaulle-Anthonioz
Immeuble AGORA
CS 50726
35207 RENNES CEDEX 2