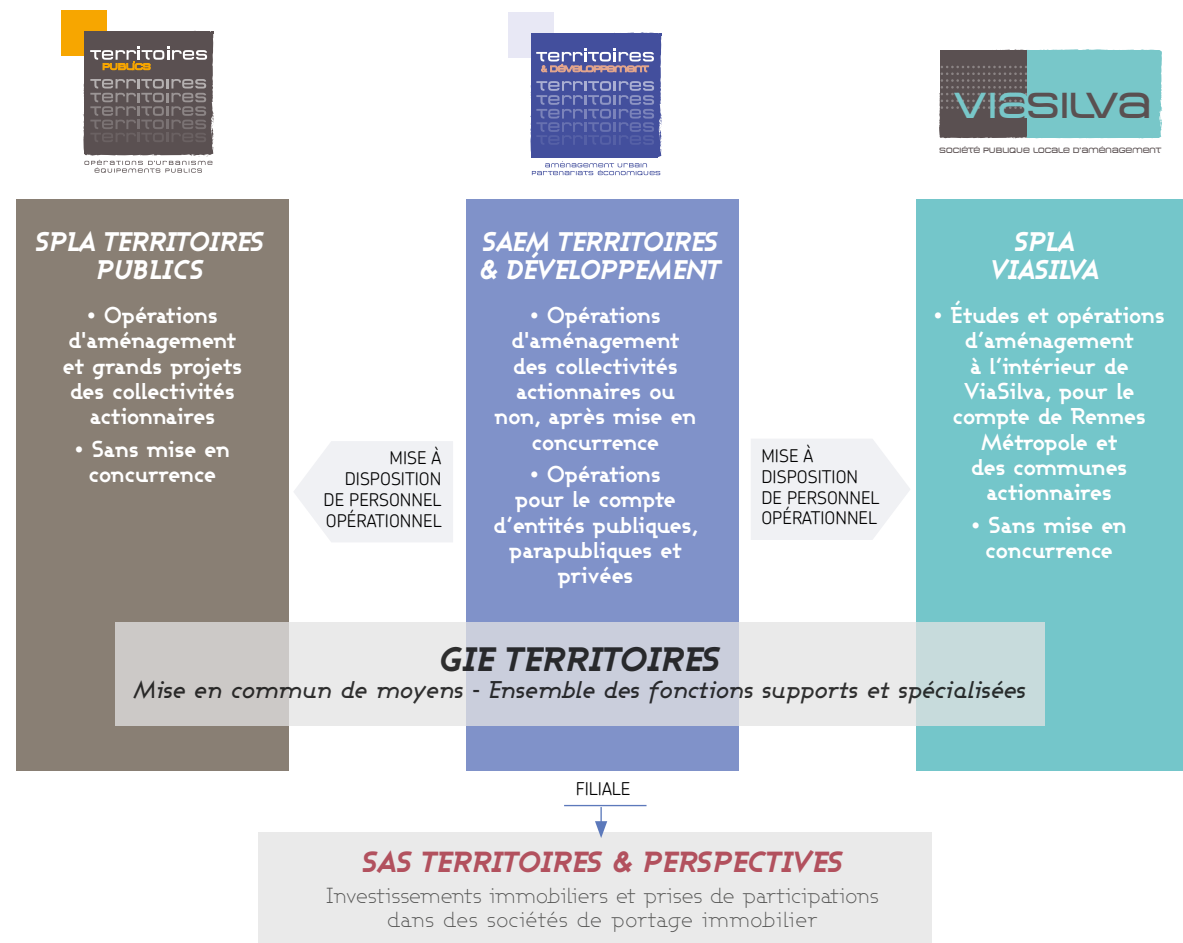


3 ENTREPRISES PUBLIQUES AU SERVICE DES COLLECTIVITÉS

3 REGARDS CROISÉS POUR UNE MÉTROPOLE DE VIE ET D'AVENIR

Outre la mutualisation des ressources humaines et financières, le rapprochement des 3 sociétés en Groupement d'intérêt économique (GIE) facilite les échanges et retours d'expériences. Les méthodes et valeurs d'aménagement, innovantes et responsables, sont partagées par l'ensemble des équipes administratives et opérationnelles.



1 MISSION COMMUNE L'AMÉNAGEMENT ET LE RENOUVELLEMENT URBAIN

Sur décision de la collectivité, dans le cadre d'un projet d'urbanisme d'ensemble, Territoires & Développement, Territoires Publics et ViaSilva conduisent les projets d'aménagement de l'amont à l'aval pour l'accueil de toutes les composantes urbaines (logements, activités, commerces, équipements et espaces publics...):

- Réaliser les études préalables techniques, foncières, réglementaires et financières
- Animer la concertation
- Acquérir le foncier nécessaire à la faisabilité de l'opération
- Concevoir le projet urbain global
- Réaliser les infrastructures
- Sélectionner les opérateurs immobiliers
- Vendre les terrains à bâtir
- Accueillir les habitants

EN 2015, TERRITOIRES & DÉVELOPPEMENT, TERRITOIRES PUBLICS ET VIASILVA

interviennent dans

27 communes partenaires

comptent

42 professionnels de l'aménagement

11 personnes occupant des fonctions transversales.

ont livré

893 logements dont 439 à Rennes et 454 hors Rennes

GIE TERRITOIRES DES FONCTIONS SUPPORTS TRANSVERSALES



Au clic découvrez la carte et les 7 équipes projets

